



СОСНОВСКАЯ
СОТА

СЕЛЬСКОХОЗЯЙСТВЕННАЯ
ОБЩЕСТВЕННАЯ
ТЕРРИТОРИАЛЬНАЯ
АГРОПЛАТФОРМА

СОСНОВСКИЙ СЕЛЬСОВЕТ
БЕКОВСКИЙ РАЙОН
ПЕНЗЕНСКАЯ ОБЛАСТЬ

старт работ по проекту создания Агроплатформы
Сосновская СОТА в Пензенской области
июль 2017 года

(с) ИВ Меркулов

Данный документ является результатом работ ИВ Меркулова и подлежит только внутреннему использованию.

Любое распространение, копирование или иное использование настоящего документа и входящих в него материалов строго запрещено без разрешения автора.



ПЕНЗЕНСКАЯ
ОБЛАСТЬ



БЕКОВСКИЙ
РАЙОН



РЕГИОНАЛЬНЫЙ
МЕНЕДЖЕР ПРОЕКТА

МИССИЯ ПРОЕКТА

АГРОПЛАТФОРМА СОТА

ЯВЛЯЕТСЯ ИНСТРУМЕНТОМ ДЛЯ
УСКОРЕННОГО РАЗВИТИЯ
СЕЛЬСКОХОЗЯЙСТВЕННОЙ
ТЕРРИТОРИИ

ПРЕДСТАВЛЯЕТ СОБОЙ СОВРЕМЕННУЮ
ФОРМУ ОБЪЕДИНЕНИЯ ЛЮДЕЙ И ПРЕДПРИЯТИЙ
НА ТЕРРИТОРИИ СЕЛЬСОВЕТА

НАПРАВЛЕНА НА

- ПОВЫШЕНИЕ УРОВНЯ ЖИЗНИ,
- ПРОИЗВОДСТВО ЭКСПОРТНЫХ РЕГИОНАЛЬНЫХ ПРОДУКТОВ ПИТАНИЯ С НМПТ (НАИМЕНОВАНИЕМ МЕСТА ПРОИСХОЖДЕНИЯ ТОВАРА)
- РАЗВИТИЕ СОЦИАЛЬНОЙ ИНФРАСТРУКТУРЫ

СПРОЕКТИРОВАНА

КАК МАСШТАБИРУЕМОЕ, СЕТЕВОЕ РЕШЕНИЕ
ДЛЯ РЕГИОНА, СЕЛЬСОВЕТА



СУТЬ ПРОЕКТА

ОБЪЕДИНЕНИЕ РАЗНЫХ ФОРМ ХОЗЯЙСТВОВАНИЯ НА АГРОПЛАТФОРМЕ СОТА

Агроплатформа СОТА объединяет разные формы хозяйствования - ЛПХ, КФХ, КООПЕРАТИВ, независимых ФЕРМЕРОВ, крупных ПАРТНЕРОВ.

Например, выращивание малины представлено тремя технологиями:

1. Отечественные сорта в открытом грунте. Население Сосновского сельсовета широко привлекается к работе в этом направлении.
2. Тоннельное выращивание. Представлено КФХ, которые являются членами кооператива.
3. Индустриальные плантации для машинного сбора. Предназначены для сотрудничества с крупными инвесторами для производства и переработки малины под свои потребности.

Таким образом, совершенно разные производители сотрудничают по производству сырья и его переработке на инфраструктуре агроплатформы.

Все субъекты работают в соответствии со своими бизнес-планами, получают основной или дополнительный доход.

Переработка и хранение, отгрузка готовой продукции осуществляются на инфраструктуре Кооператива.

ПЕРСПЕКТИВЫ РАЗВИТИЯ АГРОПЛАТФОРМЫ

Строящаяся производственная инфраструктура агроплатформы на базе кооператива спроектирована с учетом возможностей переработки и хранения более 2000 тонн малины.

Существующий земельный банк в 120 Га и 250 Га перспективных к освоению земель предполагает участие не менее 200 разных форм хозяйствования и может обеспечить постоянной/временной работой не менее 600 человек в Сосновском сельсовете.

Перспективные планы развития производства продуктов питания:

- 2.000 т малины
- 200 тонн кленового сиропа
- 10.000 тонн премиальных овощей
- 1.000 т натуральной птицы,

обеспечат целевые показатели выручки на уровне не менее 1,5 млрд руб/год (в ценах 2021 года)

Перспективный банк заброшенных/вымирающих поселений» - деревни «Крюковка», «Власовка», «Маленовка», «Сосновка», «Сурки» позволяют разместить не менее 250 типовых хозяйств участников агроплатформы.

Выручка по итогам 2021 года: 92 млн. Руб.

СОЦИАЛЬНОЕ РАЗВИТИЕ СОСНОВСКОГО СЕЛЬСОВЕТА

Часть доходов Кооператива, входящего в состав агроплатформы планируется тратить на создание необходимой социальной инфраструктуры Сосновского сельсовета, прямого улучшения качества жизни населения Сосновского сельсовета.

К строительству до 2024 года запланированы:

- СТО, Гараж, АЗС, Общественное здание с продовольственным магазином, Фабрикой кухни, Кафе с разными тематическими площадками, теплица круглогодичная.

Агроплатформа принимает активное участие в жизни Школы, ФАП, Детского сада, Администрации сельсовета для улучшения материальной базы, строительства объектов в соответствии с государственной программой развития сельскохозяйственных территорий.

Активная работа по строительству новых домов при поддержке Федеральных программ для молодых специалистов, нуждающихся в улучшении жилья, работа по благоустройству территории смогут в ближайшей перспективе кардинально изменить облик жилых зон Сосновского сельсовета.

МАСШТАБИРУЕМАЯ ТИПОВАЯ МОДЕЛЬ

Агроплатформа Сосновская СОТА является пилотным проектом, призванным отработать весь спектр технологий для создания и функционирования современной формы объединения людей для ускоренного развития сельскохозяйственной территории.

Спектр решений включает в себя:

1. Алгоритм определения 3-4 основных продуктов, которые соответствуют району, местности, климату, социальным факторам.
2. Проектирование Агроплатформы и привязку её к местности.
3. Порядок внедрения самых современных агротехнологий для производства сырьевых продуктов
4. Выбор технологий переработки для получения широкого спектра конечных продуктов питания, отвечающих самым жестким требованиям качества и безопасности.
5. Определение порядка взаимоотношений с инвесторами и государственными структурами, многочисленными партнерами агроплатформы.
6. Автоматизированная система управления деятельностью на базе 1С.
7. Программа подготовки управляющих кадров, формирования условий сотрудничества с участниками агроплатформы.

И др.

БРЕНДЫ



МАЛИНА СВЕЖАЯ

Мы выращиваем отечественные ремонтантные сорта малины Атлант, Брянское диво, Карамелька в открытом грунте по классической технологии. В 2022 году запускается 4 Га малины в тоннелях с итальянскими сортами. Общая площадь плодоносящих плантаций на 2022 год 20 Га,

ОСНОВНЫЕ ПРОДУКТЫ
Свежая малина
Малиновое пюре
Малиновый сироп
Отжимка малины

планируемый урожай в 2022 году **более 100 тонн.**



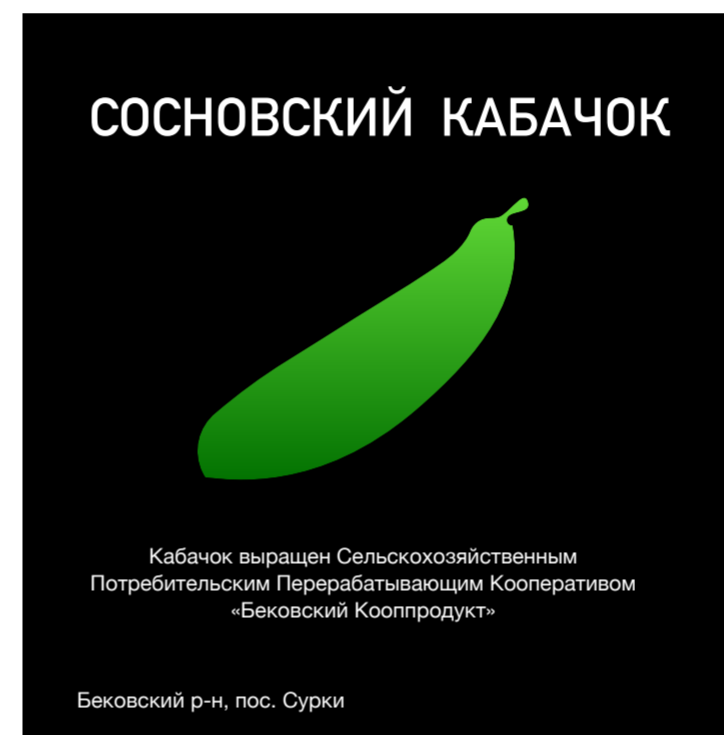
КЛЕНОВЫЙ СОК

По уникальной канадской технологии мы собираем и перерабатываем кленовый сок.

На арендуемом участке леса в 18.000 Га расположены более 100.000 кленов, часть из которых подключена в систему.

ОСНОВНЫЕ ПРОДУКТЫ:
Кленовый сироп
Кленовый сок
Концентрат кленового сока

Планируемый объем производства кленового сиропа в 2022 году **более 40 тонн**

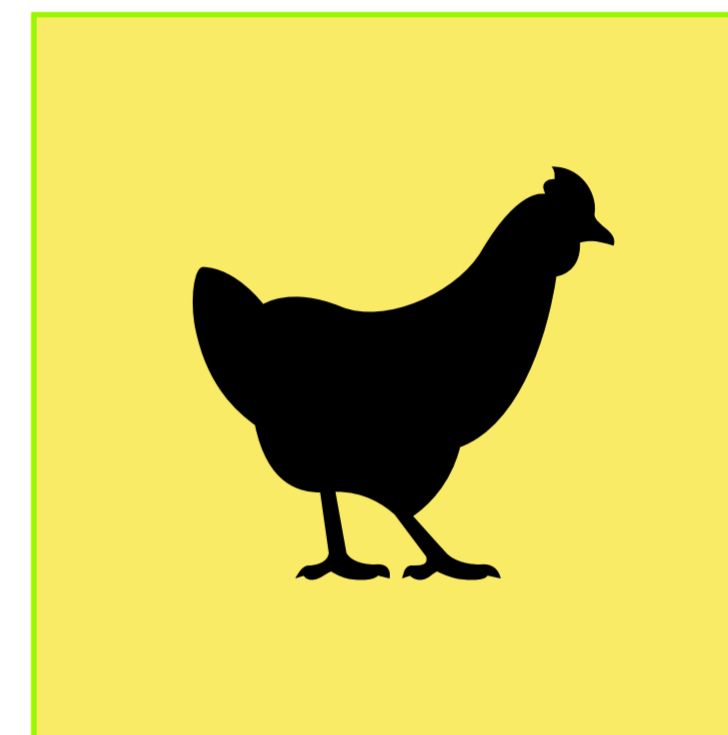


ПРЕМИАЛЬНЫЕ ОВОЩИ

Земли кооператива соответствуют самым высоким экологическим стандартам, современные биотехнологии позволяют выращивать овощи, соответствующие стандартам для детского питания, получению ЭКО и БИО сертификатов

ДОПОЛНИТЕЛЬНО
Брокколи
Цветная капуста
Тыква

Планируемый урожай кабачка в 2022 году: **более 800 тонн.**



НАТУРАЛЬНАЯ ПТИЦА

В формате типового хозяйства предусмотрена необходимая инфраструктура для выращивания натуральной курицы. Порода, свободный выпас, правильное питания и уход обеспечивают создание продукта с отличными потребительскими свойствами. В 2022 запланировано строительство пилотной инфраструктуры.

ОСНОВНЫЕ ПРОДУКТЫ:
охлажденная курица,
яйцо,
продукты переработки

ПРОДУКТЫ 2022

БЕКОВСКАЯ МАЛИНА



МС - 0,2 л
Стеклобутылка
12 SKU
Гофрокороб
Срок хранения
2 года



Малина спелая
0,25 кг
Коррекс, 8 SKU
Гофрокороб
Срок хранения
10 дней



Малина спелая
0,125 кг
Коррекс, 12 SKU
Гофрокороб
Срок хранения
10 дней



Малина дробленая
с косточкой
замороженная
20 кг
Срок хранения
2 года



Малина отжимка
замороженная
20 кг
Срок хранения
2 года

ПЕНЗЕНСКИЙ КЛЕНОВЫЙ СИРОП



КС - 0,2 л
Стеклобутылка
12 SKU
Гофрокороб
Срок хранения
2 года



КС - 0,5 л
Стеклобутылка
6 SKU
Гофрокороб
Срок хранения
2 года



КС - 0,9 л
Жестяная банка
6 SKU
Гофрокороб
Срок хранения
2 года



КС - 200 л
Бочка из
нержавеющей
стали
Срок хранения
2 года



Кленовый сахар
0,2 кг
Стеклобанка
12 SKU
Срок хранения
2 года

СОСНОВСКИЙ КАБАЧОК



СОСНОВСКИЙ КАБАЧОК

поставляется покупателю для переработки в пюре для детского питания.

Формат поставки - технологические контейнеры.
Объем производства - 800 тонн.

БРОККОЛИ ЦВЕТНАЯ КАПУСТА ТЫКВА

в сезоне 2022 года производятся в формате пробных партий для последующей переработки в пюре.

ОСНОВНЫЕ ПОКУПАТЕЛИ

Федеральные розничные сети:

ВкусВилл
Азбука Вкуса
X5 Retail (Перекресток)
О'Кей
Лента
Ярче

Региональные розничные сети

Гулливёр (Самара)

Электронные торговые площадки:

Самокат(СБЕР)
Wildberries
Ozon

Пензенские партнеры:

Шишки Орешки
ММР
МЕТРОМАРКЕТ

Значимые партнеры

Корпорация Делер
ООО «ЭКОПРОДУКТ»
ООО «Астраханка»
Кофемания

Планируемая выручка в 2022 году
более **100 млн. рублей** (без НДС)

БЕКОВСКАЯ МАЛИНА

ПРОИЗВОДСТВО И ПЕРЕРАБОТКА В АГРОПЛАТФОРМЕ



УЧАСТНИКИ АГРОПЛАТФОРМЫ - ПРОИЗВОДИТЕЛИ МАЛИНЫ

КФХ
1,5 ГА плантации - 11 участков
отечественные сорта, ручной сбор
«открытый грунт»

КФХ
0,3 ГА плантации
Тоннели, «закрытый грунт», ручной сбор
более 12 кандидатов

ЛПХ
Выращивание малины на приусадебном
участке, открытый грунт, отечественные
сорта, участок 5-6 соток, ручной сбор

вовлечение жителей Сосновского
сельсовета, более 130 кандидатов

ПАРТНЕРЫ
от 20 ГА плантации на 3-х Кварталах
Машинный сбор, открытый грунт
отечественные сорта

ПРОИЗВОДИТЕЛИ МАЛИНЫ
из других районов/регионов
продажа ягоды
на переработку в любых объемах по
согласованной спецификации

ПЕРЕРАБОТКА МАЛИНЫ

Организация
переработки малины в
конечные продукты:

МАЛИНОВОЕ ПЮРЕ
с косточкой и без, с
сахаром и без(в разной
упаковке)

МАЛИНА СВЕЖАЯ
малина для розничных
сетей категории «фреш»
в разной упаковке

МАЛИНОВЫЙ СИРОП

МАЛИНА
СУБЛИМИРОВАННАЯ

МАЛИНОВЫЙ
ПОРОШОК

МАЛИНА
ЗАМОРОЖЕННАЯ

НА БАЗЕ КООПЕРАТИВА

Годовой объем потребления малины в свежем и замороженном виде в сегментах Retail, HoReCa и промышленная переработка составляет более 10.000 тонн.

При этом официальный объем промышленно производимой малины в России по статике МСХ не превышает 600 тонн.

Большая часть российской малины, которая учитывается в статистике относится к ягодам, выращенным в личных подсобных хозяйствах. Данная ягода не участвует в продаже на структурированных рынках.

** по данным исследований российского рынка малины за 2021 год.*



ПЛАН РАЗВИТИЯ МАЛИНОВЫХ ПЛАНТАЦИЙ

до 2025

1 КВАРТАЛ

27,7 Га под ручной сбор

2,2 Га - ООО «Пензенские кленоварни»

16,5 Га - 11 участков по 1,5 Га - КФХ, члены Кооператива - ручной сбор

9 Га - 9 участков по 1 Га - тоннели, Итальянские сорта, ручной сбор:

2 КВАРТАЛ

22 Га под машинный сбор

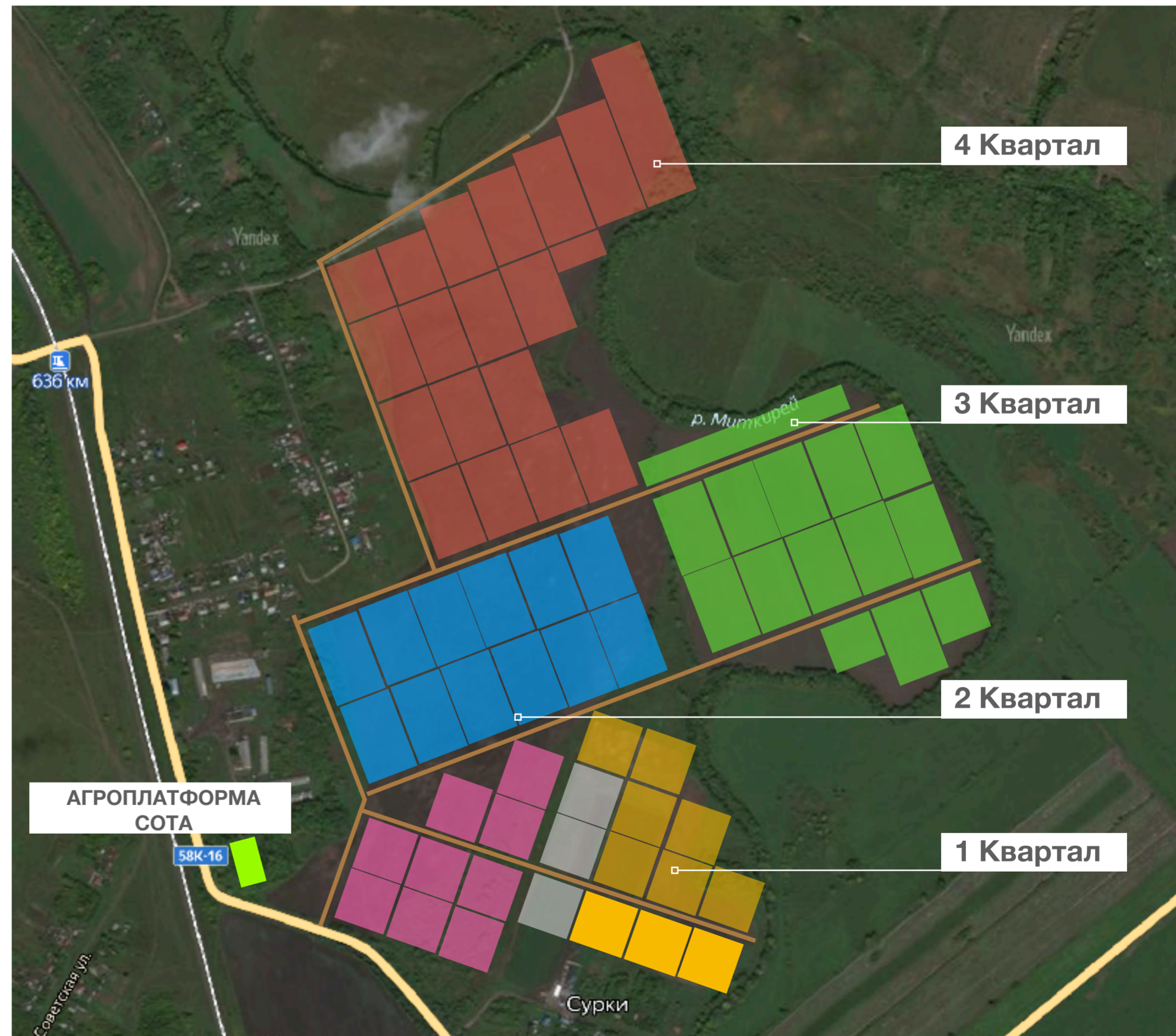
3 КВАРТАЛ

24 Га под машинный сбор

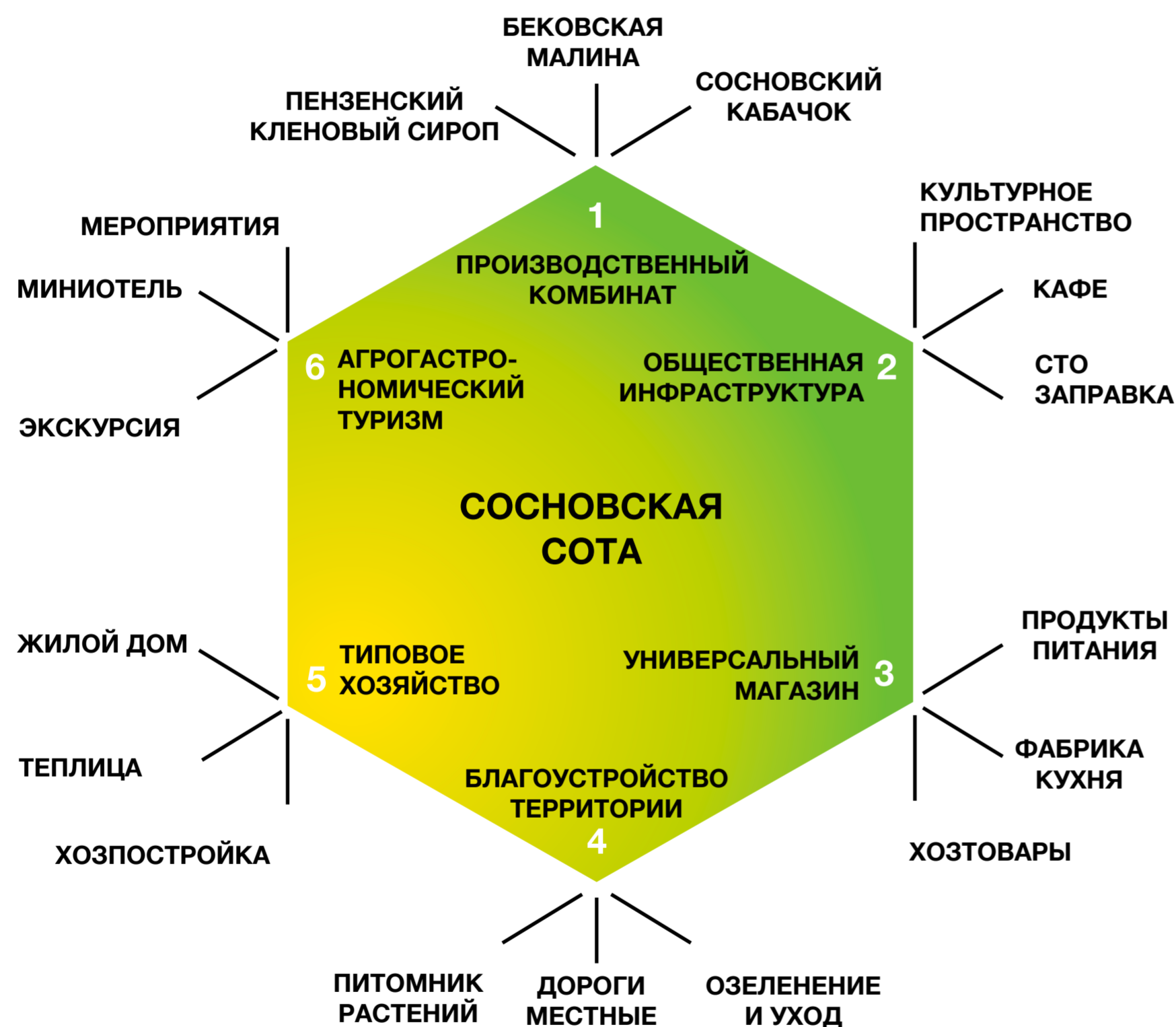
4 КВАРТАЛ

28 Га под машинный сбор

ВСЕГО: 101,7 ГА



СТРУКТУРА ПРОЕКТОВ СОСНОВСКОГО СЕЛЬСОВЕТА



ПЕРЕПИСЬ СЕЛЬСОВЕТА

от 20.12.2021

Домохозяйств	384
Жителей	818
из них:	
Детей до 7 лет	48
Школьников	95
Студентов	24
Трудоспособных	393
Пенсионеров	258

официально на 01.01.2018
 Жителей 1362

ЗЕМЕЛЬНЫЕ АКТИВЫ СОТА (на конец 2021 года)

Общая площадь земель с/х назначения	120 Га
из них:	
Производственный комбинат и Общественные здания	5 Га
Малиновые плантации и овощные плантации	68 Га
Лес в аренде (для производства кленового сиропа)	18 кв.км.

ЗЕМЛИ СЕЛЬСОВЕТА

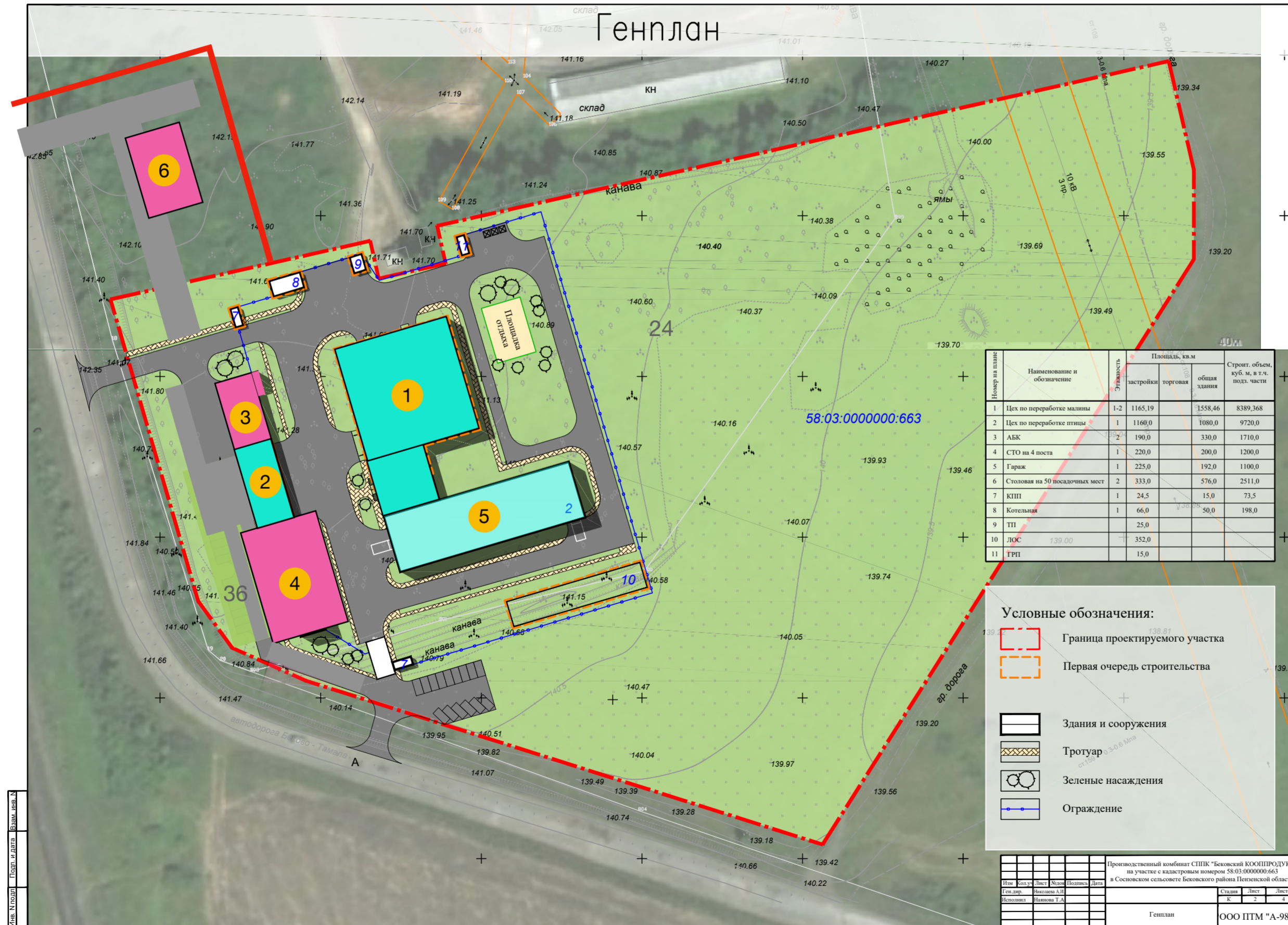
Общая площадь	127,54 кв.км.
из них:	
Земли населенных пунктов	11 кв.км.
Лесной и речной фонд	20 кв.км.
Земля с/х назначения (Бековский сахарный завод)	94 кв.км.

НАСЕЛЕННЫЕ ПУНКТЫ

с.Сосновка н.п.Первое Отдел.	319 центральное
с. Власовка	8 домовладений нет жителей
д. Маленовка	52 домовладения
п. Сурки	3 домовладения
д. Крюковка	нет жителей
н.п. Второе Отдел.	2 домовладения

ИНФРАСТРУКТУРА

АГРОПЛАТФОРМЫ



2022

- 1 ПРОИЗВОДСТВЕННЫЙ КОМБИНАТ 1700 кв.м.
- холодный цех для переработки малины и продукции растениеводства
- горячий цех для производства и розлива сиропов
- 2 ГАРАЖ ДЛЯ ТЕХНИКИ

2024

- 3 СТО
- станция технического обслуживания
- мойка автомобилей и спецтехники
- 4 ОБЩЕСТВЕННОЕ ЗДАНИЕ
- продуктовый и хозяйственный магазины
- фабрика кухни
- кафе на 2-м этаже

2026

- 6 ЗАПРАВКА
- дизельное топливо и бензин
- 5 ЦЕХ ПРОИЗВОДСТВЕННЫЙ (перспектива)
- переработка белкового сырья, птица, МРС

БАЗОВОЕ ПРЕДПРИЯТИЕ АГРОПЛАТФОРМЫ

фото сделано 16 мая 2021 года

Навесное
и прицепное
оборудование

Навес для
адаптации
саженцев

Теплица
круглогодичная
300 кв.м.

Холодный
цех
114 кв.м.

Склад
готовой
продукции

Цех
переработки
малины

Цех
розлива
сиропов

**ТИПОВОЕ
ХОЗЯЙСТВО
ЧЛЕНА
КООПЕРАТИВА**
(строительство
запланировано
в сезоне
2021 года)

Ангар для
хранения

Навес для
спецтехники

Контора
60 кв.м.

Морозильная
камера, 60 куб.м.

ПРОИЗВОДСТВЕННЫЙ КОМБИНАТ

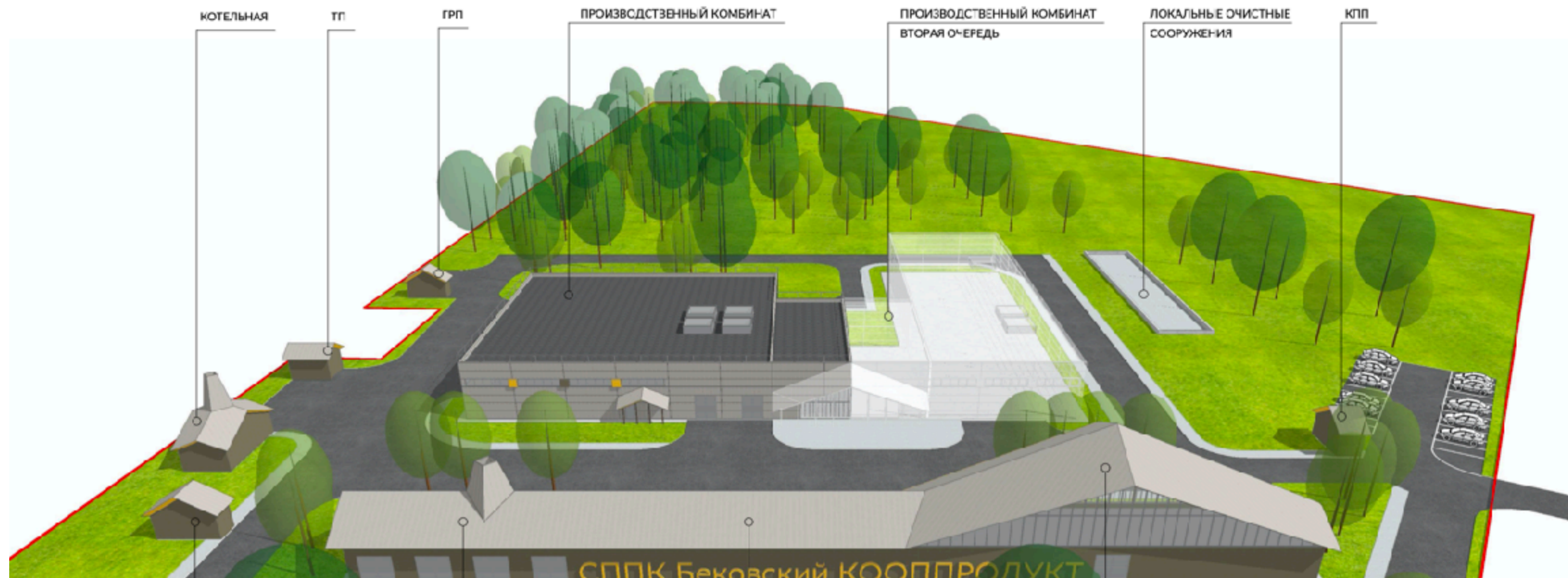
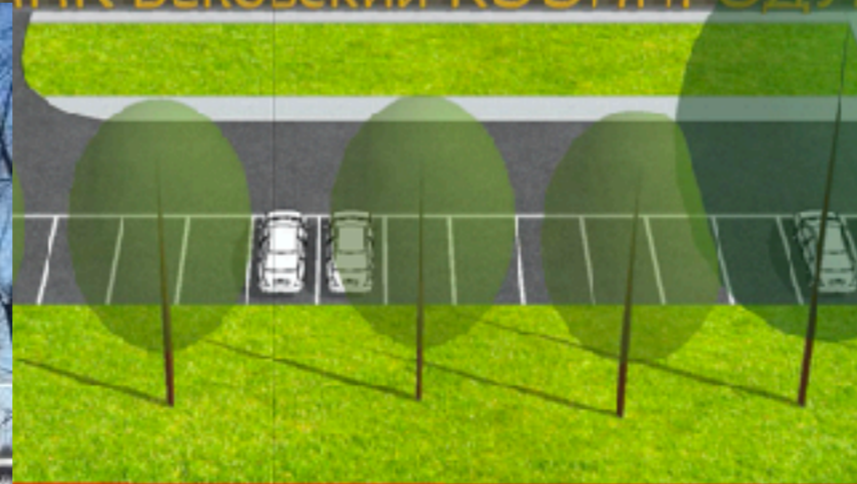


фото сделано 23 марта 2022 года



фото сделано 23 марта 2022 года



ГАРАЖ



МАЛИНОВЫЕ ПЛАНТАЦИИ

фото сделано 16 мая 2021 года

ЛПХ 1
плантация 1,5 Га,

КФХ 3
плантация 1,5 Га,

КФХ 1
плантация 1,5 Га,

КФХ 4
плантация 1,5 Га

КФХ 2
плантация 1,5 Га,

БАЗОВОЕ
ХОЗЯЙСТВО

КФХ 5
плантация 1,5 Га,

КФХ 6
плантация 1,5 Га

ООО «ПК»
плантация 2,2 Га,
16.000 саженцев

КФХ 9
плантация 1,5 Га

КФХ 10
плантация 1,5 Га

КФХ 7
плантация 1,5 Га

КФХ 11
плантация 1,5 Га

КФХ 8
плантация 1,5 Га

КООПЕРАТИВ «БЕКОВСКИЙ КООППРОДУКТ»
Общая площадь плантаций малины на начало 2021 года

20 Га

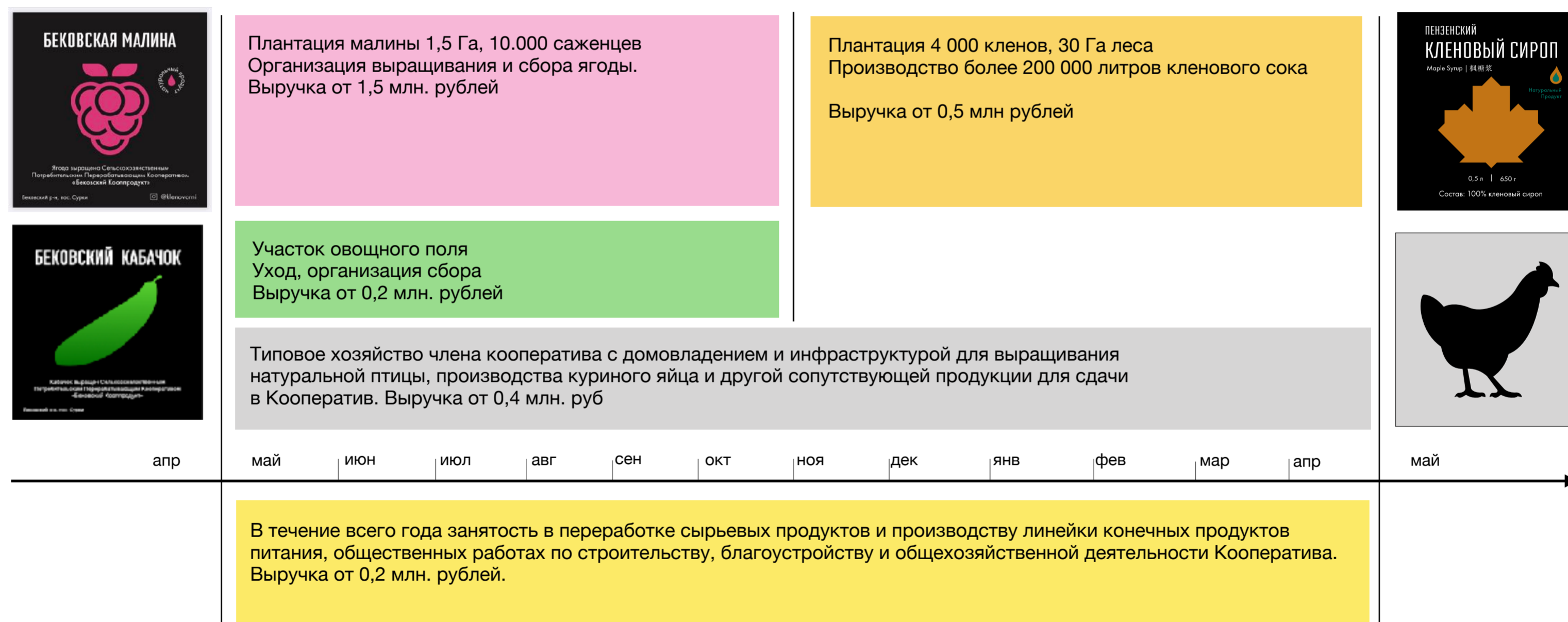
СТРУКТУРА ДОХОДА

Кооператив организует занятость члена Кооператива в течение всего года:

- производство основных сырьевых продуктов - малина, овощи, кленовый сок, натуральная птица
- занятость в производственных процессах по переработке сырьевых продуктов, созданию конечных продуктов питания
- участие в общественных работах кооператива - строительство, благоустройство.

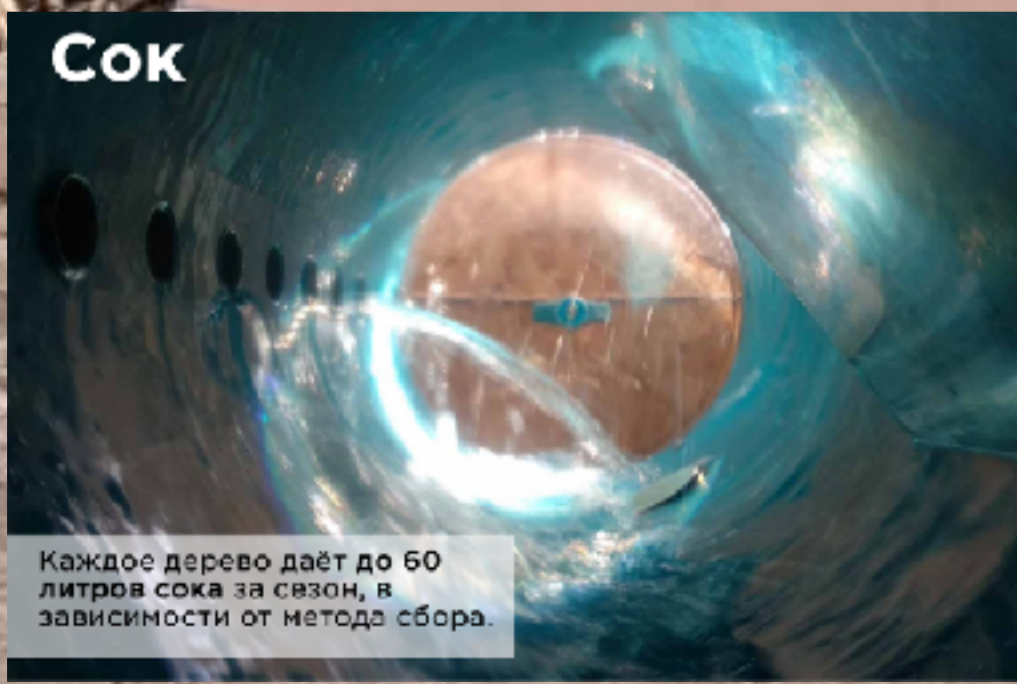
Задача Кооператива обеспечить получение членом кооператива чистого годового дохода на всех видах деятельности не менее 1,2 млн руб/год

ПРОИЗВОДСТВО СЫРЬЕВЫХ ПРОДУКТОВ



ДЕЯТЕЛЬНОСТЬ В КООПЕРАТИВЕ

КЛЕНОВАРНЯ



ТИПОВОЕ ХОЗЯЙСТВО

Типовое хозяйство (ТХ) представляет собой оптимальную инфраструктуру для постоянного проживания члена кооператива и его семьи, получения дополнительного дохода от производства продукции и сдачи ее в Кооператив. Проектирование ТХ осуществлялось с учетом пожеланий всех членов кооператива СППК «Бековский кооппродукт».

ПАРАМЕТРЫ ТИПОВОГО ХОЗЯЙСТВА:

Общая площадь 0,5 Га
(50 м x 100 м)

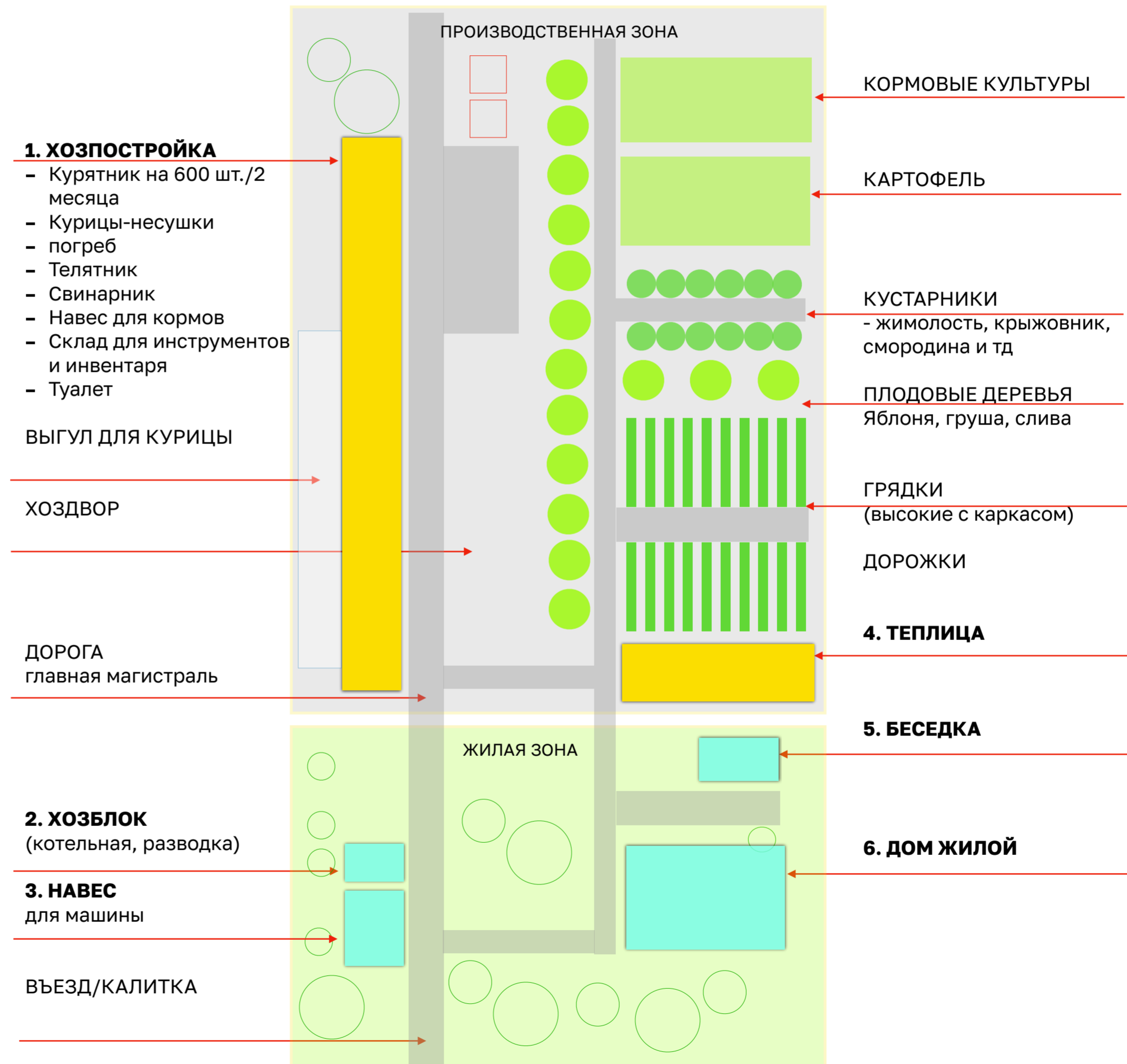
Представляет из себя сдвоенный участок стандартного надела в деревне (ширина 25 м, глубина 100 м)

ОБЪЕКТЫ ИНФРАСТРУКТУРЫ

1. ХОЗПОСТРОЙКА	180 кв.м.
2. ХОЗБЛОК	12 кв.м.
3. НАВЕС	36 кв.м.
4. ТЕПЛИЦА	60 кв.м.
5. БЕСЕДКА	18 кв.м.
6. ДОМ ЖИЛОЙ	112 кв.м.
	<hr/>
	418 кв.м.

КОММУНИКАЦИИ

30 кВт - 3 фазы
Центральное водоснабжение
Газовое подключение



СОСНОВСКАЯ СОТА



WWW.AGROPLATFORMA.SU



ТОРГОВЫЙ ДОМ ГРИН ПИПЛ

Продажа всего ассортимента продукции кооператива
+ 7 926 540 2738
sales@klenovarni.ru



СППК БЕКОВСКИЙ КООПРОДУКТ

Производство малины и премиальных овощей
+7 909 315 6189
BEKOVO.COOPPRODUCT.RU
@coopproduct



ПЕНЗЕНСКИЕ КЛЕНОВАРНИ

Производство кленового сока и сиропа
+ 7 926 560 4077
WWW.KLENOVARNI.RU
@klenovarni

11 КФХ, 2 ЛПХ



СОСНОВСКИЙ СЕЛЬСОВЕТ

АДРЕС:

442950, Пензенская область,
Бековский район, поселок Сурки,
ул. Центральная, дом 9.

10.08.2022 вер. 6.0

WWW.PIR.RU

ПИР ГРУПП

1998 год основания

Автором идеи создания агроплатформы и бренда СОТА является Иван Владиславович Меркулов сооснователь компании

основные проекты:

ПИРЭКСПО

COFFE&TEA EXPO

HOTEL EXPO

FRANCHISE

MOSCOW BAR SHOW

ЗАВТРА'К ШЕФА

РУССКАЯ КУХНЯ

общественные организации:

ФЕДЕРАЦИЯ
РЕСТОРАТОРОВ И ОТЕЛЬЕРОВ

НАЦИОНАЛЬНАЯ АССОЦИАЦИЯ
ПРОИЗВОДИТЕЛЕЙ И ПОСТАВЩИКОВ
РЕГИОНАЛЬНЫХ ПРОДУКТОВ

